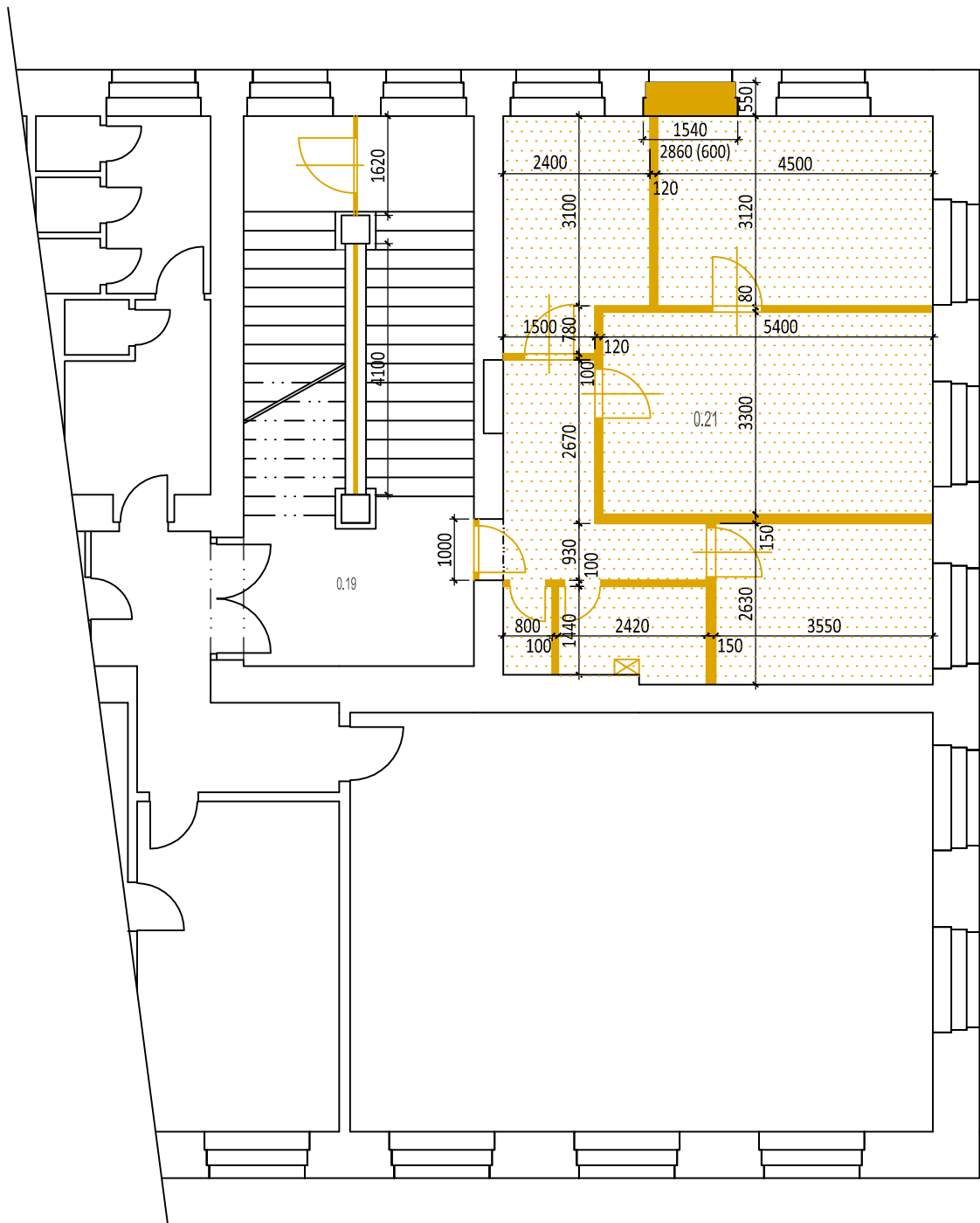


BÝVALÝ BYT ŠKOLNÍKA - BOURÁNÍ



0.19	CHODBA, SCHODIŠTĚ		41.7
0.21	BYT ŠKOLNÍKA		63.0
	CHODBA	7.9	
	WC	1.5	
	KOUPELNA	3.8	
	KUCHNĚ	9.3	
	LOŽNICE	16.5	
	OBÝVACÍ POKOJ	23.0	

BOURACÍ PRÁCE

- 1) DEMONTÁŽ DVEŘÍ VČETNĚ OCELOVÝCH ZÁRUBNÍ V BYTĚ (6 KUSŮ)
- 2) DEMONTÁŽ ZAŘIZOVACÍCH PŘEDMĚTŮ ZI: WC, UMYVADLO, VANA, KUCH.DŘEZ
- 3) DEMONTÁŽ PLYNOVÉHO KOTLE
- 4) VYBOURÁNÍ VŠECH CIHELNÝCH PŘÍČEK V MÍSTNOSTI č.0.21
- 5) VYBOURÁNÍ OMÍTNUTÉHO PODHLEDU VČETNĚ NOSNÉ KONSTRUKCE V MÍSTNOSTI č.0.21
- 6) ŠETRNÉ VYBOURÁNÍ ZAZDÍVKY OKNA (ABY NEBYLA POŠKOZENA VNĚJŠÍ ČÁST OKNA)
- 7) VYBOURÁNÍ KERAMICKÝCH OBKLADŮ A OTLUČENÍ OMÍTEK V MÍSTNOSTI č.0.21
- 8) ŠETRNÉ VYBOURÁNÍ OCELOVÉ ZÁRUBNĚ VCHODOVÝCH DVEŘÍ DO MÍSTNOSTI č.0.21
- 9) DEMONTÁŽ DŘEVOTŘÍSKOVÉ VÝPLNĚ NA SCHODIŠTI PŘED BYTEM
A DEMONTÁŽ DŘEVOTŘÍSKOVÉ PŘÍČKY VČETNĚ DVEŘÍ NA MEZIPODESTĚ

KOTOVÁNO V MILIMETRECH

VEDOUcí PROJEKTU :	VYPRACOVAL :	Ing. Jana Hůlková Masarykova 542/18 460 01 Liberec 1 Tel.: +420 608 230 891	
Ing.Jana Hůlková	Ing.Jana Hůlková		
INVESTOR :	Statutární město Liberec, Nám.Dr.E.Beneše 1		
MÍSTO STAVBY:	Ulice 5.května, Liberec I	<div>FORMÁT : 8A4</div> <div>ÚČEL : DPS</div> <div>DATUM : 2.2016</div> <div>MĚŘÍTKO : 1 : 50</div> <div>ČÍSLO VÝKRESU : D1.1-04</div> <div>ČÍSLO PARÉ :</div>	
NÁZEV AKCE :	ZŠ Liberec, ul.5.května OPTIMALIZACE VYUŽITÍ PROSTORU BUDOVY 2.STUPNĚ		
ČÁST :	D 1.1 - STAVEBNĚ TECHNICKÉ ŘEŠENÍ		
NÁZEV VÝKRESU :	BÝVALÝ BYT ŠKOLNÍKA - BOURÁNÍ		